

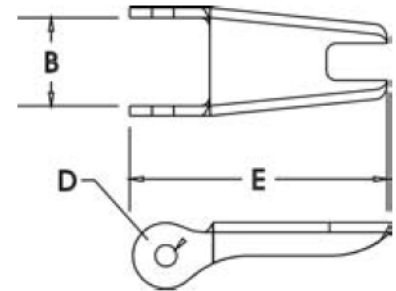
SEGURO PARA GANCHO POLIPASTO



Los seguros para ganchos de polipastos tienen como propósito ayudar a retener eslingas, aparejos o accesorios que estén flojos. Están diseñados para trabajo pesado provistos de un resorte de larga duración y altos ciclos.

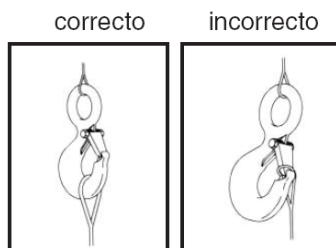
La siguiente tabla relaciona los distintos seguros para gancho que se emplean como repuestos en los polipastos **Yale**®

Modelo Polipasto	Código seguro	Referencia	Dimensiones (mm)		
			B	D	E
YJL 1 Ton VS PLUS ½ Ton UNO PLUS ¾ Ton	G	1096421	16	4	42
YJL 2 Ton VS PLUS 1 Ton UNO PLUS 1.5 Ton YALELIFT 1 Ton	H	1096468	17	4	49
VS PLUS 2 Ton YALELIFT 2 Ton CPE 3 Ton	I	1096515	21	5	59
VS PLUS 3 Ton UNO PLUS 3 Ton YALELIFT 3 Ton GLOBAL KING 5 Ton CPE 5 Ton	J	1096562	26	5	73
VS PLUS DE 5 Ton YALELIFT 5 Ton UNO PLUS DE 6 Ton CPE 10 Ton	K	1096609	32	7	90
YALELIFT 10 Ton	L	1096657	34	7	97



Consideraciones Seguridad

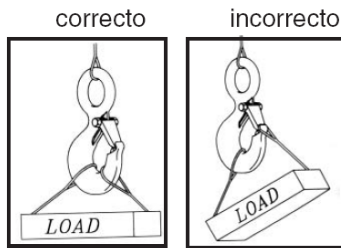
No deben ser usados como dispositivos contra enredo o trabado. Siempre se debe verificar que el gancho soporte la carga, el seguro jamás debe soportar la carga:



Se debe inspeccionar siempre el gancho y el seguro antes de usar el polipasto, buscando deformidades o irregularidades que puedan generar una operación insegura. Se debe verificar que el resorte empuje el seguro contra la punta del gancho.



Al ubicar dos (2) eslingas en el gancho, se debe comprobar que el ángulo entre las eslingas sea inferior a 90° y en caso que el gancho o la carga estén inclinados se debe evitar cualquier presión contra el seguro:



Instrucciones para el montaje



1. Colocar el gancho a un ángulo de aproximadamente 45° con la leva hacia arriba



2. Colocar los espirales del resorte sobre la leva con los pines del resorte hacia la punta del gancho y el reverso del resorte colocado hacia abajo y contra del gancho.



3. Colocar el seguro al lado de los puntos en el gancho. Deslizar el seguro en los pines del resorte entre la placa de fijación y el cuerpo del seguro hasta que éste quede parcialmente sobre la leva del gancho. Enseguida, empujar el seguro y el resorte hasta que el seguro pase por la punta del gancho.



4. Alinear los orificios en el seguro con la leva del gancho. Luego Insertar el tornillo a través del seguro, el resorte y la leva. Finalmente apretar la tuerca de cierre automático en el extremo del tornillo.