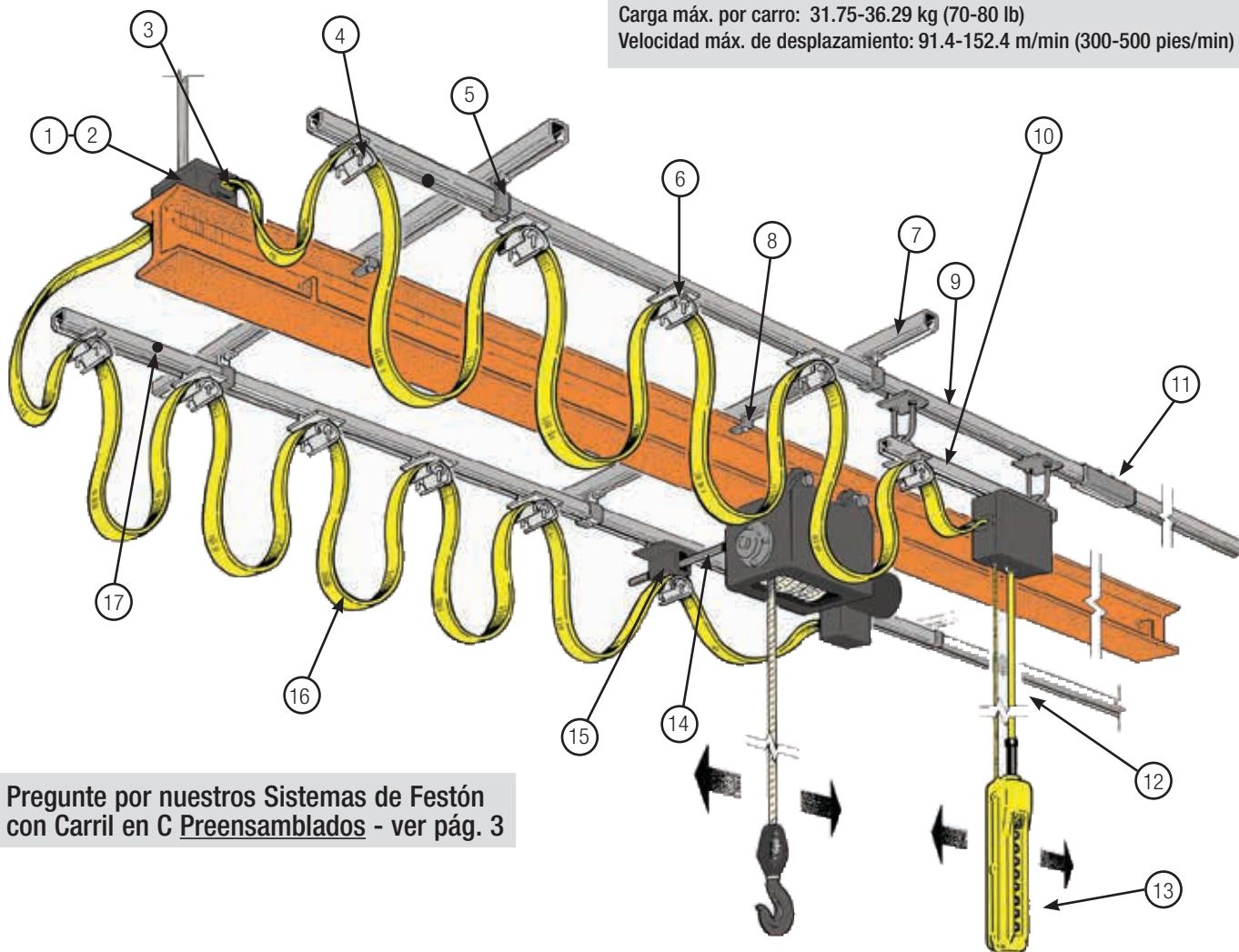


Carril en C para Trabajos Pesados

Para manejar cargas de cable más pesadas y velocidades más rápidas, el Carril en C para Trabajos Pesados cuenta con un carril de paredes más gruesas en comparación con las del carril en C estándar y requiere los componentes adecuados para que encajen con el carril más pesado. Los componentes que se necesitan para un sistema dependen de cómo se va a montar el sistema - ver ejemplo en la pág. 11. El sistema a continuación corresponde a la configuración del "Estilo B". Para todos los estilos de montaje, elija los tipos y largos de cable (Págs. 8 y 10) utilizando la fórmula "largo de carril + 10%, más largos de enganche" Para ayudarlo en el proceso de reunir la información, use las Fichas de Datos de Especificaciones en las páginas 4-5.

Carga máx. por carro: 31.75-36.29 kg (70-80 lb)
Velocidad máx. de desplazamiento: 91.4-152.4 m/min (300-500 pies/min)

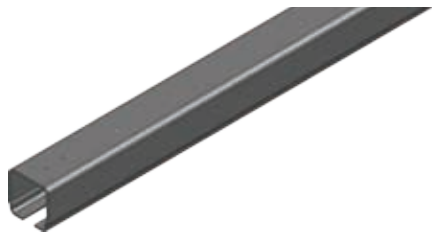


Pregunte por nuestros Sistemas de Festón con Carril en C Preensamblados - ver pág. 3

- | | |
|---|---|
| ① Caja de Conexiones en el Extremo Fijo | ⑩ Carro Porta Unidad de Control con Caja de Conexiones - o Carro Porta Unidad de Control con Desconexión Automática (no se muestra) |
| ② Bloques de Terminales (adentro de la caja de conexiones) | ⑪ Empalme de Carril, ensamble |
| ③ Conectores para Cable | ⑫ Cable de la Botonera |
| ④ Grapa de Fin de Carril | ⑬ Botonera |
| ⑤ Sujetador de Carril | ⑭ Brazo de Arrastre |
| ⑥ Carro Portacable | ⑮ Carro de Arrastre |
| ⑦ Canaletas de Soporte Transversal | ⑯ Cable Plano de PVC |
| ⑧ Grapa para Viga (para las canaletas de soporte transversal) | ⑰ Tope de Fin de Carrera |
| ⑨ C-Track Channel | |

Carril en C para Trabajos Pesados - Carril y Accesorios Galvanizados

Carril en C



Los perfiles galvanizados de la canaleta que forma el carril para trabajos pesados se ajusta a todos los carros listados en las págs. 24-25 salvo los carros de acero inoxidable. Para carriles en C de acero inoxidable, ver pág. 23.

Longitud de la Canaleta m (pies)	No. de Pieza Galvanizada	Peso kg (lb)
3.0 (10)	22210	8.28 (18.26)
6.1 (20)	21805	17.24 (38.0)

Empalme para Carril



El Empalme para Carril galvanizado emperna de manera segura los perfiles de carril uniendo un extremo con otro. Se requiere uno para unir cada empalme de carril. Incluye 4 pernos, arandelas y tuercas.

Trabaja sólo con los carriles con número de pieza 22210 y 21805.

No. de Pieza	Peso kg (lb)
21806	0.50 (1.1)

Canaletas de Soporte Transversal



Se montan en forma perpendicular a la viga en I o a la viga maestra cada 5 pies para soportar la canaleta que conforma el carril en C principal - ejemplos de las opciones de montaje en la pág. 11.

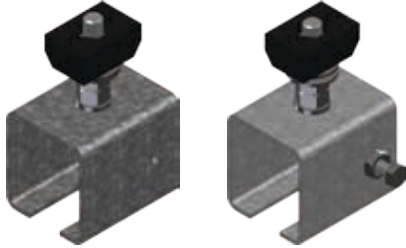
Las Canaletas de Soporte Transversal pueden ser reemplazadas por un ángulo de hierro suministrado por el cliente u otro elemento estructural que soporte la carga total del sistema de festón. Asegúrese de ordenar el sujetador correcto para el tipo de elemento transversal utilizado - ver pág. 22-23.

Longitud mm (pulg)	No. de Pieza Galvanizada	Peso kg (lb)
420 (16.54)	020276-0420	1.00 (2.20)
650 (25.59)	020276-0650	1.36 (3.00)
1340 (52.76)	020276-1340	3.29 (7.25)
1520 (59.84)	020276-1520	3.63 (8.00)
1800 (70.87)	020276-1800	4.08 (9.00)
2000 (78.74)	020276-2000	2.98 (6.56)

Carril en C para Trabajos Pesados - Sujetadores Galvanizados, Topes de Fin de Carrera

Sujetador de Carril y Anclaje

Para montar el Carril en C a las Canaletas de Soporte Transversal



PN: 37465

PN: 37466

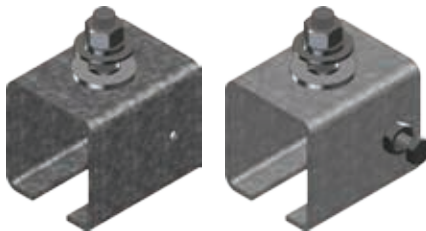
Sujetador de un solo punto diseñado para sostener el Carril en C para Trabajos Pesados (pág. 21) desde las Canaletas de Soporte Transversal (pág. 21) Se requiere un Sujetador en cada Canaleta de Soporte Transversal para cada carrera del carril. Uno de los Sujetadores (por carrera) debe reemplazarse con un Anclaje que tenga un juego de tornillos para evitar que la canaleta se deslice.

Con este estilo de Sujetador y Anclaje, el Carril en C se introduce a través de cada Sujetador desde el extremo.

Tipo	No. de Pieza Galvanizada	Peso kg (lb)
Sujetador	37465	0.23 (0.51)
Anclaje	37466	0.021 (0.45)

Sujetador de Carril y Anclaje

Para montar el Carril en C a los Soportes Transversales de perfil de acero



PN: 28512

PN: 28513

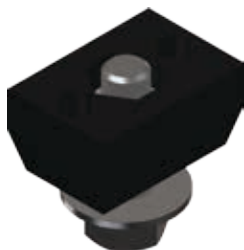
Sujetador de un solo perno diseñado para soportar el Carril en C para Trabajos Pesados de los soportes transversales de ángulo de acero suministrados por el cliente. Se requiere un "sujetador" en cada ángulo de soporte para cada carrera del carril. Uno de los Sujetadores (por carrera) debe reemplazarse con un Anclaje que tenga un juego de tornillos para evitar que la canaleta se deslice.

Con este estilo de Sujetador y Anclaje, la canaleta del Carril en C se introduce a través de cada Sujetador desde el extremo.

Los pernos de carro superiores son de 3/8"-16 x 1 x 1/4" de largo.

Tipo	No. de Pieza Galvanizada	Peso kg (lb)
Sujetador	28512	0.26 (0.58)
Anclaje	28513	0.21 (0.45)

Tope de Fin de Carrera



Se requiere uno por sistema en el extremo de almacenamiento del carril.

No. de Pieza Galvanizada	Peso kg (lb)
28508	0.09 (0.20)

Carril en C para Trabajos Pesados - Carril y Accesorios de Acero Inoxidable

Carril en C para Trabajos Pesados de Acero Inoxidable



Los perfiles de acero inoxidable del Carril en C para Trabajos Pesados están disponibles en longitudes de 4 metros (13.12 pies) o 6 metros (19.68 pies).

Este carril sólo funciona con el Empalme para Carril de acero inoxidable 024186 que se muestra a continuación y los carros de acero inoxidable que se muestra en la pág. 24.

Longitud de la Canaleta m (pies)	No. de Pieza	Peso kg (lb)
4.0 (13.12)	024109-4	9.07 (20)
6.0 (19.68)	024109-6	18.1 (40)

Empalme para Carril de Acero Inoxidable



El Empalme para carril de acero inoxidable empalma de manera segura y alinean adecuadamente los perfiles de acero inoxidable que forman el carril en C. Se requiere uno para unir cada empalme de carril. Incluye 4 pernos, arandelas y tuercas. Funciona sólo con el carril en C de acero inoxidable para trabajos pesados 024109-4 y 024109-6.

Tipo	No. de Pieza	Peso kg (lb)
Inoxidable	024186	0.70 (1.54)

Canaleta de Soporte Transversal de Acero Inoxidable

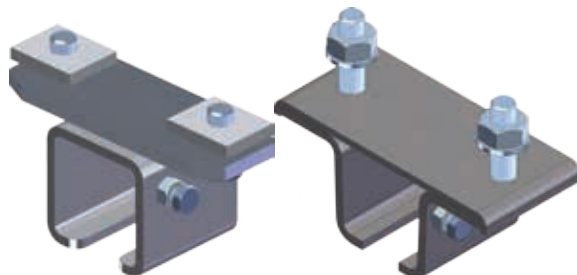


Se monta en forma perpendicular a la viga en I o a la viga maestra cada 1.52 metros para soportar la canaleta de acero inoxidable (ver arriba). Puede ver ejemplos de montaje del sistema en la pág. 11.

Las Canaletas de Soporte Transversal pueden ser reemplazadas por un ángulo de hierro suministrado por el cliente u otro elemento estructural que soporte la carga total del sistema de festón. Asegúrese de ordenar el sujetador correcto para el tipo de elemento transversal utilizado.

Longitud mm (pulg)	No. de Pieza Acero Inoxidable	Peso kg (lb)
650 (25.59)	534148B	1.47 (3.25)
1000 (39.37)	020475-1000	1.49 (3.28)
1340 (52.76)	534148	2.00 (4.40)

Sujetador de Carril de Acero Inoxidable



PN: 024192

PN: 024177

Sujetador de acero inoxidable de dos puntos diseñado para soportar Canaletas del Carril en C de acero inoxidable del soporte transversal arriba o de los elementos transversales suministrados por el cliente. Se requiere un "sujetador" en cada canaleta de soporte para cada carrera del carril.

El Carril en C se introduce a través del Sujetador 024192 desde el extremo. Las abrazaderas en "Z" en el sujetador 024177 permite insertar el Carril en C desde la parte lateral de la abrazadera.

Los pernos de montaje 024177 son M8 y manejan grosores de material de hasta 20mm.

No. de Pieza		Peso kg (lb)
Para Canaleta de Soporte Transversal	Para Ángulo de Hierro	
024192	024177	0.23 (0.51)

Carril en C para Trabajos Pesados - Carros Portacable para Cable Plano

Los Carros para Carril en C para Trabajos Pesados de Acero Inoxidable sólo corren en el Carril en C para Trabajos Pesados de Acero Inoxidable PN: 024109-4 y 024109-6, ver pág. 23.)

Carga máx. por carro: 31.75-36.29 kg (70-80 lb)
Velocidad máx. de desplazamiento: 91.4-152.4 m/min (300-500 pies/min)

Carro de Arrastre



PN: 22169

Se requiere un Carro de Arrastre para cada carrera de cable plano. La unidad tiene una abertura en el cuerpo para ajustarse a la Barra de Arrastre - ver pág. 25. El estilo de aluminio tiene cuerpo y silla de aluminio. Los carros de acero inoxidable tienen cuerpo y silla de acero inoxidable, rodillos sellados de acero inoxidable y accesorios de fijación de acero inoxidable.

Estilo (cap. kg)	Silla mm (pulg)		No. de Pieza	Peso kg (lb)
	Diám.	Ancho		
Aluminio (36.3)	70 (2.75)	76 (3.0)	38646	0.86 (1.14)
Aluminio (36.3)	102 (4.0)	127 (5.0)	22169	2.15 (4.75)
Acero Inoxidable (31.8)	127 (5.0)	180 (7.0)	024822-200x160	2.72 (6.0)

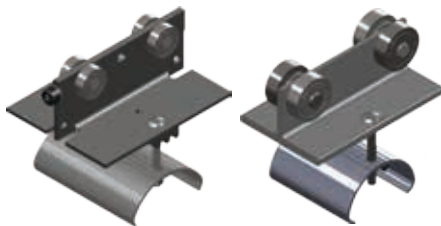
Carro Porta Unidad de Control para Caja de Conexiones



Dos carros y una silla de aluminio de 102mm (4") de diámetro para cable plano, montados en una abrazadera de acero galvanizado o inoxidable de 559mm (22") de largo. Incluye accesorios para sujetar la caja de control. La caja de control se vende por separado, ver pág. 28.

Estilo	No. de Pieza	Peso kg (lb)
Acero Galvanizado	22350	5.67 (12.5)
Acero Inoxidable	024107-NB-SS	5.67 (12.5)

Carro Portacable



PN: 21802

PN: 38641

Se requiere un Carro Portacable para cada lazo de cable plano entre la Grapa en el Extremo y el Carro de Arrastre. El estilo de aluminio tiene cuerpo y silla de aluminio. Los carros de acero inoxidable tienen cuerpo y silla de acero inoxidable y rodillos sellados y accesorios de fijación de acero inoxidable.

Estilo (cap. kg)	Silla mm (pulg)		No. de Pieza	Peso kg (lb)
	Diám.	Ancho		
Aluminio (36.3)	70 (2.75)	76 (3.0)	38641	0.68 (1.49)
Aluminio (36.3)	102 (4.0)	127 (5.0)	21802	1.11 (2.45)
Acero inoxidable (31.8)	127 (5.0)	160 (6.3)	024812-160x160	1.81 (4.0)

Grapa de Fin de Carril



PN: 24767

Se requiere una Grapa de Fin de Carril en el extremo fijo del sistema. Incluye grapa y accesorios de fijación con laminado de cinc para asegurar el cable. La grapa de fin de carril de acero inoxidable tiene silla y accesorios de fijación de acero inoxidable.

Estilo (cap. kg)	Silla mm (pulg)		No. de Pieza	Peso kg (lb)
	Diám.	Ancho		
Aluminum (36.3)	70 (2.75)	76 (3.0)	24767	0.22 (0.49)
Aluminum (36.3)	102 (4.0)	127 (5.0)	21932	0.61 (1.34)
Stainless Steel (31.8)	127 (5.0)	160 (6.3)	024832-160x062	0.90 (2.0)

Cable Plano de PVC

Cable plano de PVC estándar disponible con forro amarillo. Cable con forro negro disponible a solicitud - comuníquese con Conductix-Wampfler. Los cables de calibre 16 AWG a 10 AWG vienen con cordones de rasgado que permiten retirar fácilmente el forro externo.

Vendemos cable plano por metro. Para calcular el largo de cable de festón que se requiere, añada 10% al largo del carril, luego añada los largos de enganche deseados tanto para las conexiones en el extremo fijo como en el extremo móvil.

Para Cable Plano Neopreno, ver pág. 10. Para Cables Redondos, ver pág. 32

Tamaño de Cable		No. de Pieza		Capacidad de Amperaje Continuo *	Cap. de Amperaje Nominal de Corta Duración**		Hilos por Conductor	Dimensiones Nominales de Cable sin Bindaje +		Peso kg/m (lb/pies)
No. de Cond	Calibre (AWG)	Forro de PVC	Blindaje +		60 min	30 min		Altura mm (pulg)	Ancho mm (pulg)	
4	2	23958Y		120	148	173	665	14 (0.56)	50 (1.96)	0.60 (1.27)
4	4	26550Y		90	111	130	420	12 (0.49)	43 (1.70)	0.34 (0.75)
4	6	21814Y		70	83	94	266	11 (0.44)	37 (1.47)	0.27 (0.60)
4	8	26698Y		50	63	69	168	9 (0.35)	30 (1.19)	0.19 (0.42)
4	10	22542Y		40	49	52	105	7 (0.27)	22 (0.88)	0.11 (0.24)
4	12	22994Y		30	36	40	65	6 (0.23)	18 (0.75)	0.07 (0.16)
4	14	21815Y		25	31	32	41	5 (0.21)	16 (0.63)	0.50 (0.12)
4	16	-	31734	n/a	n/a	n/a	65	6 (0.24)	19 (0.76)	0.07 (0.16)
8	12	26005Y		21	n/a	n/a	65	6 (0.23)	34 (1.34)	0.15 (0.32)
8	14	26110Y		17	n/a	n/a	41	5 (0.21)	30 (1.18)	0.10 (0.22)
8	16	22607Y	31772	15	n/a	n/a	65	5 (0.20)	28 (1.11)	0.08 (0.18)
12	14	21813Y	34819	17	n/a	n/a	41	5 (0.21)	48 (1.90)	0.15 (0.35)
12	16	23324Y	31580	15	n/a	n/a	65	5 (0.21)	41 (1.61)	0.12 (0.27)

NOTAS:

* Capacidad de Servicio Continuo a 30°C - Remítase al Cuadro NEC 16.14 (A) para información acerca de los factores de corrección de amperaje para temperaturas por encima de los 30°C (86°F).

** Para los motores de grúa y polipasto de conformidad con el Artículo 610 del Código Eléctrico Nacional 2008 para cables a 90°C.

+ Las medidas de los cables sin blindaje pueden variar - Comuníquese con Conductix-Wampfler

Vendemos cable plano en carretes por metro - Comuníquese con la fábrica para más detalles.

Conectores - Para Cable Plano de PVC

Sirven como terminación del cable para conectarlo en la fuente de poder o caja de conexiones. El conector tiene cuerpo de aluminio y manguito de caucho. Algunos de los conectores enumerados tienen doble ranura para recibir un segundo cable - ver las columnas correspondientes a Cable #2 abajo.



PN: 35835 (NPT 1", una sola ranura)



PN: 35837H (NPT 1.5", dos ranuras)



PN: 35838 (NPT 2.0", una sola ranura)

No. de Cond.	Cable #1		Cable #2 (si se requiere)			Conector	
	Calibre AWG	Cable Part No. *	No. de Pieza del Cable	Calibre (AWG)	No. de Pieza del Cable	NPT mm (pulg)	No. de Pieza
4	4	26550Y	-	-	-	51 (2.0)	35838
4	6	21814Y	-	-	-	51 (2.0)	35838B
4	8	26698Y	-	-	-	38 (1.5)	35837
4	10	22542Y	-	-	-	25 (1.0)	35835C
4	12	22994Y	-	-	-	25 (1.0)	35835B
4	14	21815Y	-	-	-	25 (1.0)	35835
8	12	26005Y	-	-	-	38 (1.5)	35837B
8	12	26005Y	8	12	26005Y	51 (2.0)	35838G
8	14	26110Y	-	-	-	38 (1.5)	35837C
8	14	26110Y	4	10	22542Y	38 (1.5)	35837K
8	14	26110Y	4	12	22994Y	38 (1.5)	35837M
8	14	26110Y	4	14	21815Y	38 (1.5)	35837H
8	14	26110Y	8	14	26110Y	38 (1.5)	35837E
8	16	22607Y	-	-	-	38 (1.5)	35837D
8	16	22607Y	4	10	22542Y	38 (1.5)	35837J
8	16	22607Y	4	12	22994Y	38 (1.5)	35837L
8	16	22607Y	4	14	21815Y	38 (1.5)	35837G
8	16	22607Y	8	16	22607Y	38 (1.5)	35837F
12	14	21813Y	-	-	-	51 (2.0)	35838C
12	14	21813Y	4	10	22542Y	51 (2.0)	35838H
12	14	21813Y	12	14	21813Y	51 (2.0)	35838E
12	16	23324Y	-	-	-	51 (2.0)	35838D
12	16	23324Y	12	16	23324Y	51 (2.0)	35838F

* Para información sobre los cables plano de PVC, ver pág. 8

Conectores Termo Enconglables para Cable Plano o Redondo

Estos conectores resistentes a la corrosión y retardantes de la ignición son para un solo cable o grupos de varios cables. Exceden las exigencias de la Marina de los Estados Unidos en cuanto a estanqueidad e integridad cuando se los usa con un solo cable plano o varios cables planos del mismo tamaño.



Abertura del Cable mm (pulg)	Diám. del Agujero Ciego mm (pulg)	No. de Pieza	Dimensión "A" mm (pulg)	Peso kg (lb)
41 (1.60)	51 (2.00)	03147	157 (6.17)	0.07 (0.16)
28 (1.10)	35 (1.37)	03146	114 (4.50)	0.07 (0.16)
19 (0.75)	25 (1.00)	03145	104 (4.09)	0.03 (0.07)

Cable Plano de Neopreno

Los Cables Planos de Neopreno para festones se usan en grúas, polipastos y demás máquinas con variaciones sustanciales en sus movimientos laterales y transversales. Son adecuados para aplicaciones en ambientes cerrados (interiores) y a la intemperie (exteriores) donde se requiere resistencia al aceite y flexibilidad frente a temperaturas bajas. El forro de Neopreno está clasificado para temperaturas de -40°C a 90°C y cuenta con inhibidor de la radiación UV. El aislamiento es de caucho de propileno de etileno (EPR) y está clasificado para 90°C.

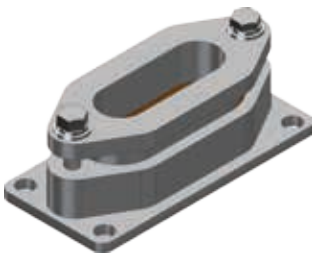
Código en base al color:

- 4 Cables de conductores: verde/amarillo, negro, azul, y marrón
- 8 -12 Conductores: verde/amarillo, con todos los demás negros con números

No. de Cond	Calibre (AWG)	Ampacidad a 45°C*	No. de Pieza	Hilos por Conductor	Grosor (mm)	Ancho (mm)	Peso kg/m	Peso lb/pies
12	16	18	0401-12G1,5	77	6.22	42.04	0.15	0.34
12	14	24	0401-12G2,5	130	7.49	54.99	0.16	0.35
8	14	25	0401-8G2,5	130	6.99	36.96	0.16	0.35
4	14	27	0401-4G2,5	130	6.99	19.94	0.08	0.18
4	12	36	0401-4G4	210	8.51	24.00	0.11	0.26
4	10	47	0401-4G6	175	8.89	26.54	0.15	0.34
4	8	69	0401-4G10	300	10.54	33.02	0.23	0.51
4	6	94	0401-4G16	480	12.45	37.97	0.20	0.43
4	4	117	0401-4G25	750	13.97	45.97	0.15	1.06
4	2	157	0401-4G35	276	16.51	52.96	0.20	1.44

*Estas capacidades son una guía general para seleccionar el tamaño de conductor. No pretenden sustituir los cuadros de ampacidad de NEC o ICEA.

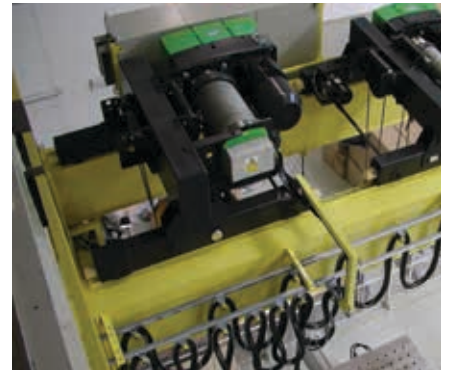
Conectores para Cable Ensamble



Estos ensamblajes incluyen casquillos de neopreno. Los puede cortar en el campo para que calcen con el cable o puede pedir que los corten en nuestra planta antes de ser enviados. Llame a Conductix-Wampfler para información.

Tamaño mm (pulg)	No. de Pieza	Peso kg/lb
70 x 22 (2.75 x .875)	26112	0.80 (1.75)
133 x 45 (5.25 x 1.75)	26113	0.91 (2.00)
114 x 70 (4.50 x 2.75)	26114	2.15 (4.75)

Instalaciones de Festones con Carril en C



Cable plano disponible en amarillo o negro